



Demokratie und
Vielfalt in der
Kindertagesbetreuung



Cultivons le vivre ensemble



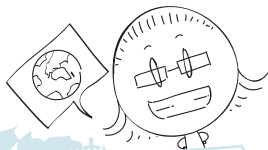
NOUS SOMMES UNE CRÈCHE CATHOLIQUE

Chaque personne est unique et égale à son prochain. Cette devise chrétienne n'est pas compatible avec la dévaluation, l'exclusion et la discrimination, ni des groupes, ni des individus.

C'est pourquoi nous ne tolérons pas que les enfants et leurs familles, les employés ou des invités soient dénigrés ou attaqués, que ce soit pour

- leurs croyances,
- leur mode de vie et leur famille,
- leur histoire migratoire,
- leur sexe ou leur sexualité,
- leur corps,
- ...

En tant qu'institution ecclésiastique, nous ne tolérons aucune forme de haine envers les autres ni aucune discrimination.



Gefördert vom

im Rahmen des Bundesprogramms



Bundesministerium
für Familie, Senioren, Frauen
und Jugend

Demokratie **leben!**

Dans notre crèche, la diversité est la bienvenue

Nous accueillons des enfants et des familles qui ont beaucoup de points communs, mais qui ont aussi leurs différences.

Chaque enfant vient à la crèche avec ses expériences, ses questions, ses intérêts et ses talents bien à lui. Chaque famille a sa propre histoire, son propre mode de vie, ses propres croyances et ses propres intérêts.

Nous sommes heureux que vous et vos enfants apportiez cette diversité et nous réservons un accueil chaleureux pour chacun dans notre crèche.

Nous avons des règles qui valent pour tous

Nous vous soutenons afin que vous et votre enfant vous sentiez en sécurité dans notre institution et afin que vous ayez les mêmes droits que toutes les autres familles et tous les autres enfants.

C'est pourquoi nous ne tolérons aucun comportement discriminatoire et délibérément offensant. Nous intervenons en cas de remarques haineuses, dégradantes ou menaçantes. Nous luttons attentivement contre nos propres préjugés et jugements.

Tout symbole contraire à l'égalité entre toutes les personnes est interdit chez nous. Il est également interdit de faire la promotion d'organisations qui s'opposent à une coexistence égalitaire.

NOUS AVONS DES OBLIGATIONS SOCIALES

Parmi elles

- la protection et le traitement égalitaire de tous les enfants,
- une contribution positive à leurs conditions de vie,
- la transmission de valeurs de repère.

Dans notre institution, tous les adultes s'engagent à traiter chacun avec respect. Nous aidons également vos enfants à traiter les autres avec respect et à promouvoir la diversité.

Dans la vie quotidienne de notre crèche, les enfants apprennent

- à (re)connaître leurs propres intérêts et limites et à les exprimer clairement,
- à assumer la responsabilité pour eux-mêmes et pour notre vie commune,
- à respecter les limites des autres,
- à poser des questions aux autres sur leurs intérêts et à échanger des points de vue de manière pacifique,
- à trouver un équilibre pour ces intérêts et à l'appliquer ensemble,
- à se soutenir mutuellement.

Ces compétences sont la base de notre société démocratique.

